

Jachthaven Numansgors: een van de schaarse stukjes Nederland waar u nog volop geniet van wind en water.

Uitnodiging.

Twee modelwoningen, ingericht door de Bijenkorf in Rotterdam, staan elke woensdag en vrijdag voor u open. U bent welkom – ook met vragen – tussen 12.00 en 16.00 uur.



Geniet van uw vrije tijd waar Holland het mooist is: bij jachthaven Numansgors waar momenteel in vele typen comfortabele zomerwoningen worden gebouwd.

Numansgors ligt buitendijks. Voor uw deur begint het wijdse water van het Hollands Diep, terwijl u bij helder weer

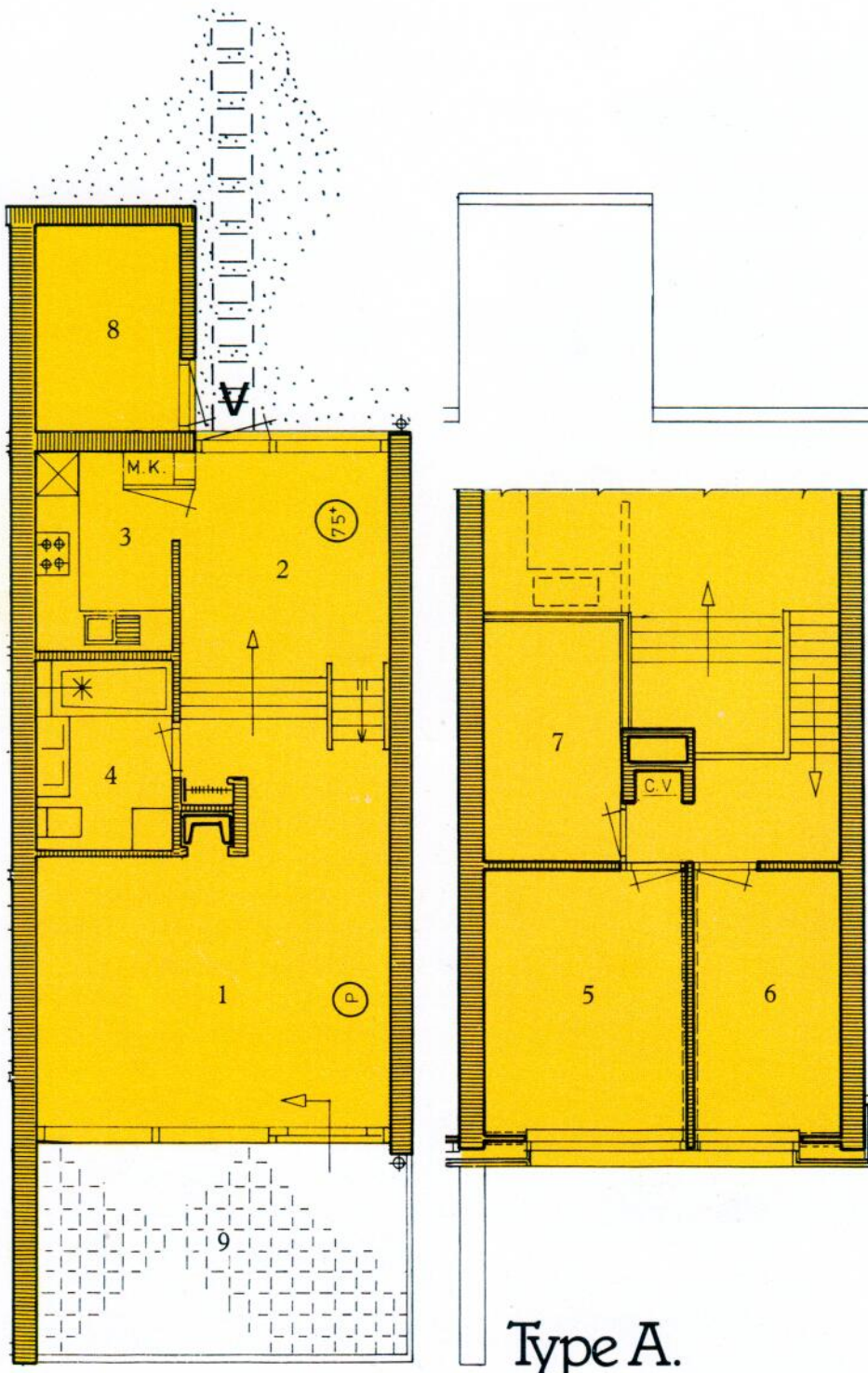


in de verte aan de overzijde het silhouet van Willemstad kunt zien.

U wilt met uw schip het water op? Mogelijkheden bij de vleet. Zonder drukke vaarroutes te kruisen bereikt u het Haringvliet en de jachtensluis in de Volkerakdam. Wilt u verder? Via die sluis koerst u rechtstreeks naar de Noordzee.

Is het weer niet geschikt om er met uw boot op uit te trekken, dan kunt u altijd een wandeling maken tot in de rietlanden, die ook deel uitmaken van het recreatiepark Numansgors.

Numansgors: een uniek recreatieproject met woningen in vele variaties.



De architectengemeenschap Van den Broek en Bakema in Rotterdam heeft voor Numansgors een zeer gevarieerd plan ontwikkeld: 200 recreatiewoningen die vrijwel allemaal van elkaar verschillen. Opgeleverd met een gedegen isolatie van vloeren, wanden en ramen. Luxueus afgewerkt. Plavuizen in de woonkamer, keuken en badkamer. Breuksteen wanden in woonkamer en eetkamer/keuken. Een eiken keuken van het merk Goldreif met Neff/Philips inbouwapparatuur. Elke woning is voorzien van centrale verwarming, zodat u ook in voor- en naseizoen – of bijvoorbeeld in de Kerstvakantie – plezier kunt hebben van uw zomerverblijf.

De woningen kunnen in drie typen worden onderscheiden: A, B en C.

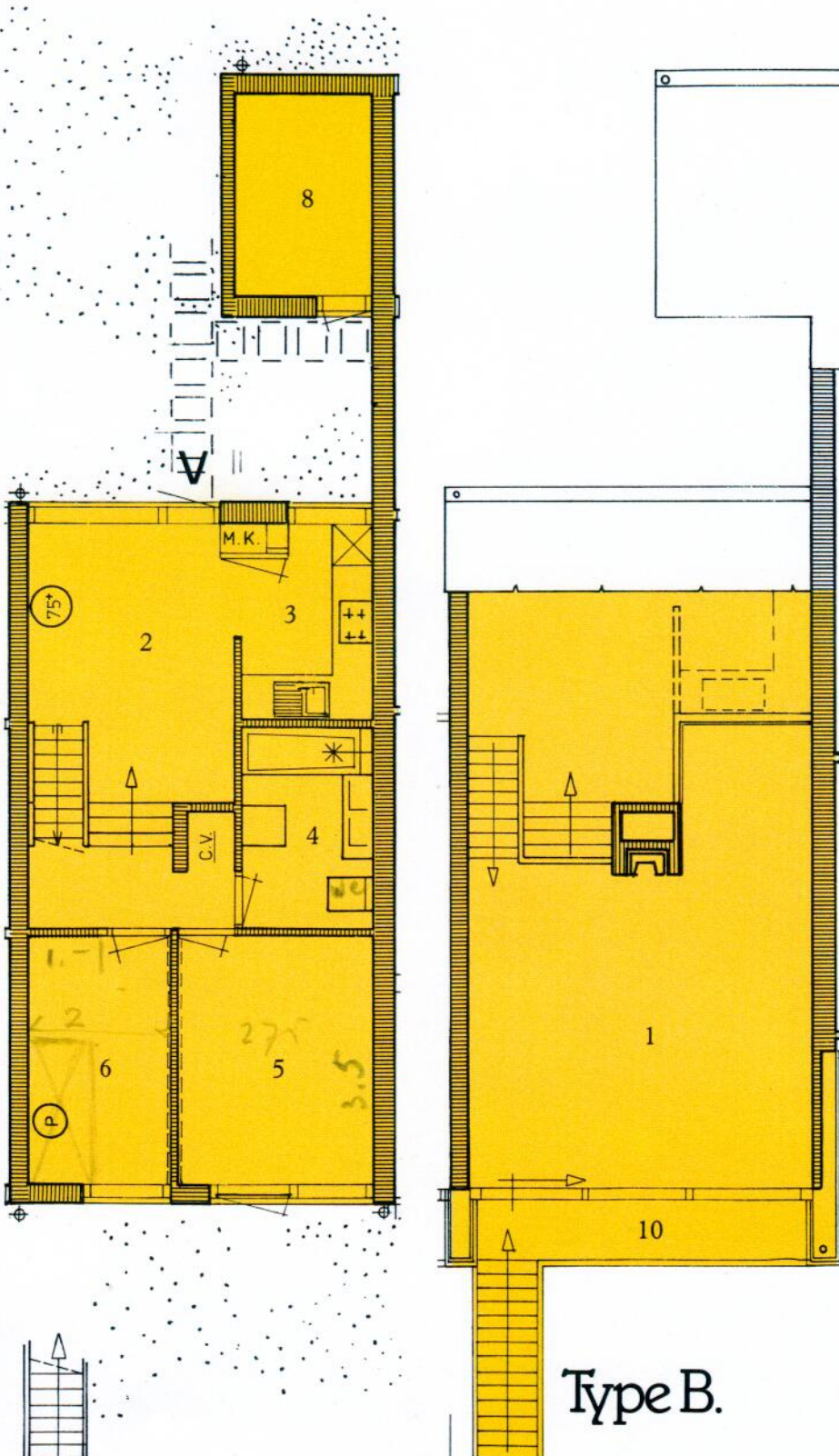
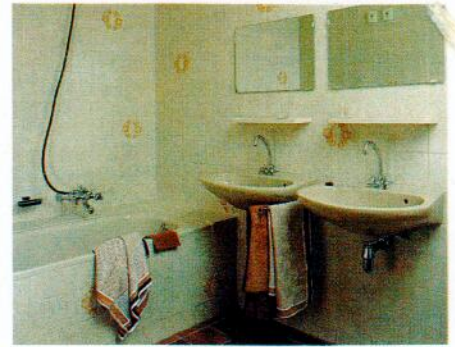
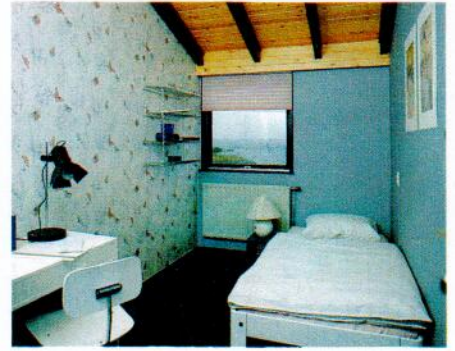
Type A.

Het belangrijkste kenmerk van woningtype A is dat de woonkamer, eetkamer, keuken en badkamer op de begane grond zijn gesitueerd, terwijl de

slaapkamers zich op de verdieping bevinden. Via een hardhouten schuifpui biedt de woonkamer toegang tot het terras. De Bijenkorf in Rotterdam heeft een modelwoning van type A volledig ingericht. Te bezichtigen op woensdag- en vrijdagmiddag.

Type B.

Bij type B vindt u de woonkamer en een vide juist op de verdieping. U hebt daar een schitterend uitzicht over de toppen van de bomen en de boten tot ver over land en water. Via een hardhouten



schuifpui komt u op het balkon, dat via een trap ook van buiten bereikbaar is. Slaapkamers, eetkamer, keuken en badkamer zijn op de parterre gelegen.

Ook van type B kunt u een modelwoning bezichtigen.

Type C.

Woningtype C geeft de woonkamer, de eetkamer met open keuken en de badkamer op de begane grond. De slaapkamers liggen op de verdieping. Ook dit type wordt gebouwd in vele variaties. Onder meer met een entresol, een extra grote keuken en met een extra kamer.

Nummering vertrekken.

- 1 = woonkamer
- 2 = eetkamer
- 3 = keuken
- 4 = badkamer
- 5 = slaapkamer (1)
- 6 = slaapkamer (2)
- 7 = slaapkamer (3)
- 7a = slaapkamer of entresol
- 8 = berging
- 9 = terras
- 10 = balkon

Type B.

Numansgors, buitendijks gelegen tegen polder Cromstrijen.



toe ook Cromstrijen behoorde - in erfpacht. In de zeventiende eeuw werd besloten de landerijen, net als de inmiddels aangelegde dijken en wegen, in gemeenschappelijk bezit te houden. De basis voor Cromstrijen zoals het nu is: met bijna 1200 ha een van de grootste en modernste landbouwbedrijven van Nederland.

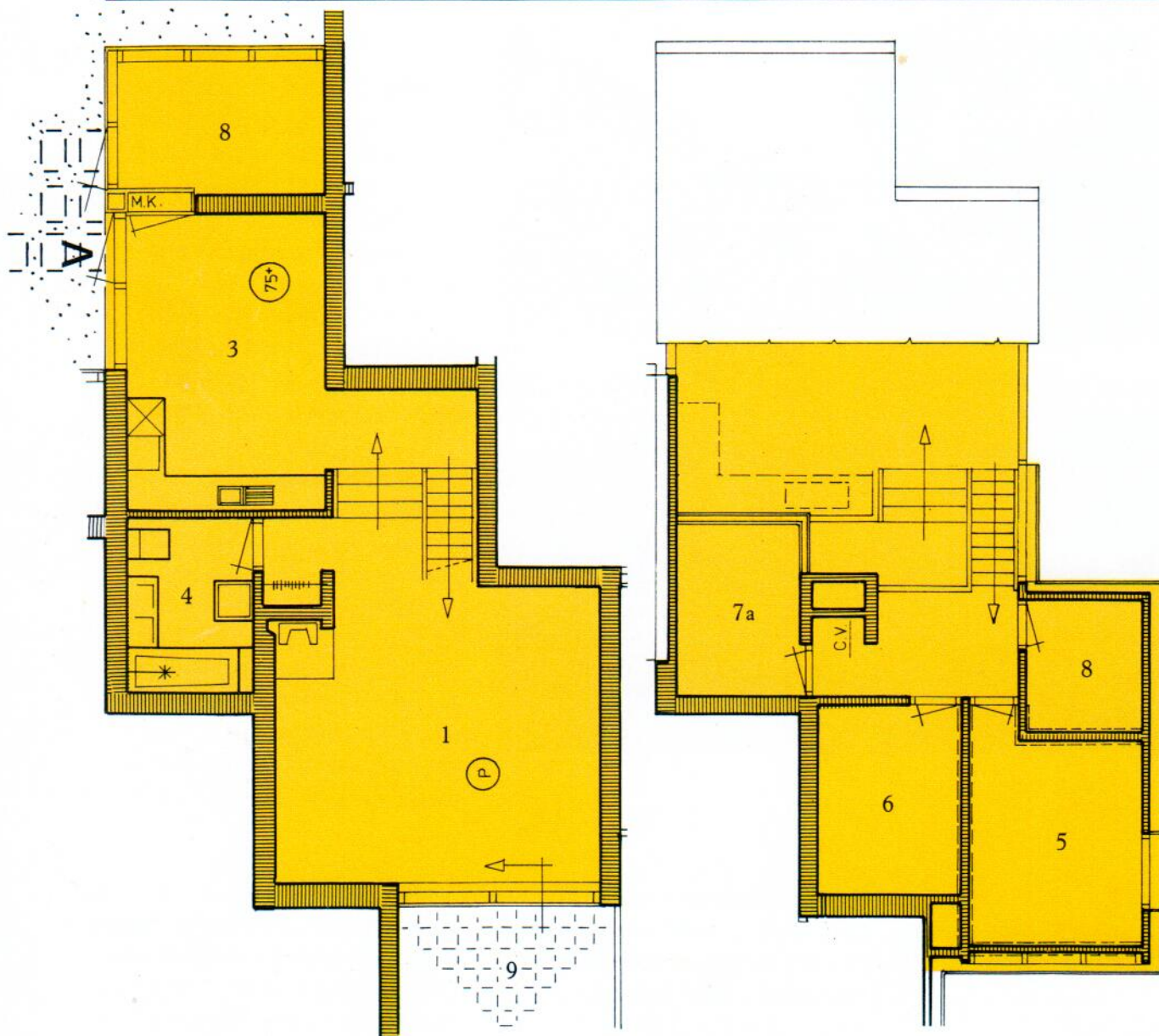
Doordat Numansdorp - genoemd naar Mr Gerard Numan - leek voorbestemd voor recreatie, opperde Cromstrijen al medio zestiger jaren plannen voor recreatief gebruik van een deel van zijn gronden. Een van die plannen was de jachthaven Numansgors, gebouwd op een kunstmatige gors in het Hollands Diep.

De geschiedenis van Cromstrijen gaat terug tot 1492. In dat jaar gaf Maximiliaan van Oostenrijk zijn secretaris en audiëntier Mr Gerard Numan "nieuwe aanwassen, uitgorzen, slikken en rietbroeken" - waar-

Numansgors, en ook andere plannen die Cromstrijen samen met de overheid ontwikkelde, zijn intussen merendeels gerealiseerd, waardoor Numansdorp een gemeente werd met een belangrijke recreatieve functie.

Alle woningen luxueus afgewerkt.

Afwerking	Vloer	Wanden	Plafond	Diversen
<i>Woonkamer</i>	bruine plavuizen	breuksteen wit	type B: grenen plafond-schrootjes tussen balken overige typen: houtwol-cementplaten op balken	hardhouten schuifpui + isolatieglas open haard centraal antennesysteem loze leiding PTT
<i>Eetkamer/keuken</i>	bruine plavuizen	breuksteen + wandtegels	grenen schroten	keuken merk Goldreif: eiken finer. Kookplaat, afzuigkap, inbouwkoelkast van het merk Neff/Philips.
<i>Slaapkamer</i>	cement afwerkvloer	behang	fijn schuurwerk of grenen schroten	loze leiding PTT
<i>Badkamer</i>	bruine plavuizen	wandtegels	fijn schuurwerk	aansluitpunt wasmachine en wasdroger, ligbad, 2 wastafels, closet
<i>C.V.installatie</i>	gaswandketel met warmwatervoorziening, c.v. systeem is 2-pijps, aangesloten radiatoren zijn plaat of leden; woonkamer/keuken/eetkamer: 22° C, badkamer: 24° C, slaapkamers: 18° C			



Type C.

Alle faciliteiten voor fijne weekends en gezonde vakanties.



Numansgors biedt alles voor actieve recreatie. Een ligplaats voor uw boot in zoet water. Een botenloods met voorterrein en trailerhelling. Tennisbanen. Een speeltuin voor kinderen.

Bij de botenloods komt de beheerder te wonen, die erop toeziet dat u van een onbezorgd verblijf kunt genieten. Tijdens uw afwezigheid waakt hij over uw huis en boot.



Bouw- en Exploitatiemaatschappij Nieuw Vennepe B.V.,
Venneperhof 91a, Postbus 61, 2150 AB Nieuw Vennepe.
Telefoon: 02526 - 3871, na kantooruren 02526 - 4185.
Vanaf 4 juli 1980: 02526 - 73871 en 02526 - 74185.

Opdrachtgevers:

Bouw- en Exploitatiemaatschappij Nieuw Vennepe B.V.

N.V. Bouw- en Exploitatiemaatschappij Bakker - Sassenheim



Numansgors is snel bereikbaar vanuit alle richtingen.

Numansgors is een ideale plek om uw weekends en vakantie door te brengen. Vanuit de stedelijke agglomeraties van de Randstad en van bijvoorbeeld Antwerpen is de jachthaven zeer goed bereikbaar. Vanaf het Rotterdamse Zuidplein is het over A29 nog geen 25 minuten rijden met de auto.